

# 組織等について

## 役員 (平成26年7月現在)

### ●経営管理委員会

会長 大槻 憲雄 (JA松本ハイランド会長)	副会長 芳坂 榮一 (JA信州うえだ組合長)	経営管理委員			
由井 和行 (JA長野八ヶ岳組合長)	中里 勝彦 (JA佐久浅間組合長)	雨宮 勇 (JA信州諏訪組合長)	御子柴 茂樹 (JA上伊那組合長)	矢澤 輝海 (JAみなみ信州組合長)	高橋 徳 (JA木曾組合長)
山田 高司 (JA大北組合長)	竹内 守雄 (JAグリーン長野組合長)	松崎 一男 (JAちくま組合長)	牧 良一 (JA須高組合長)	阿藤 博文 (JA中野市組合長)	櫻沢 和美 (JA北信州みゆき組合長)

### ●理事会

代表理事理事長 山岸 享	代表理事専務 (管理本部長) 南澤 秀明	常務理事 (JA/バンク本部長) 小松 伸治	常務理事 (運用本部長・営業本部長) 西沢 雄一
-----------------	----------------------------	------------------------------	--------------------------------

### ●監事会

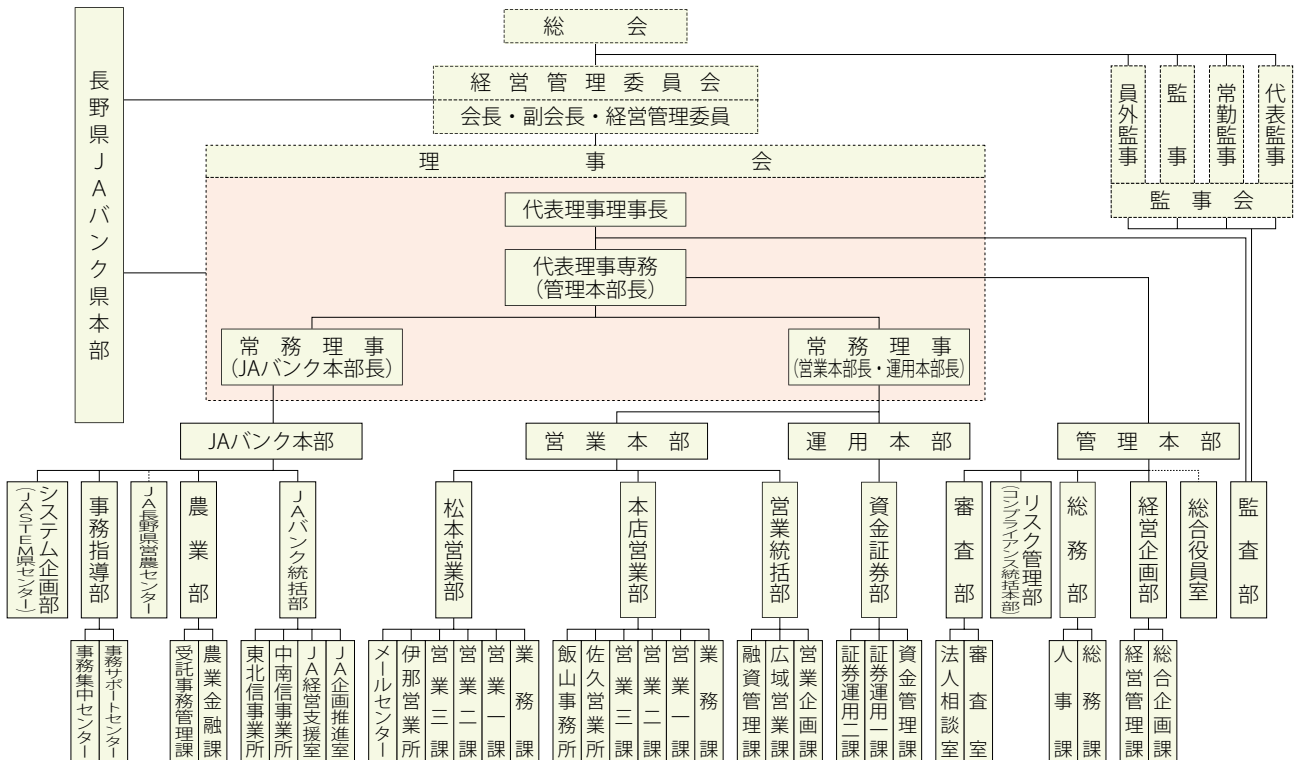
代表監事 豊田 実 (JAながの組合長)	監事 千國 茂 (JAあづみ組合長)	常勤監事 掛川 玲二	員外監事 井口 秀昭
----------------------------	--------------------------	---------------	---------------

## 職員数

区分	平成25年3月末	平成26年3月末
男子職員	161人	160人
女子職員	84人	89人
常勤嘱託	23人	22人
合計	268人	271人

## 当会組織図 (平成26年7月現在)

### ●組織機構図



## 沿革

当会は、大正2年「有限責任長野県信用組合联合会」として設立され、県庁農商課に事務所を置き業務を開始しました。

昭和17年「保証責任長野県信用販売購買利用組合联合会」、翌昭和18年「長野県農業会」に改組し、昭和23年、農業協同組合法に基づいて設立された県下農協の総意により「長野県信用農業協同組合連合会」として、農業、農家の復興を目指してスタートしました。

以来地域の皆さまのご支援、ご協力をいただき今日に至っています。



大正 2年 2月	産業組合法による「有限責任長野県信用組合联合会」設立	6年10月	国債等窓口販売業務開始
2年 4月	事業開始（県庁農商課内）	7年 8月	長野県市場公募債引受シンジケート団加入
4年 3月	「保証責任長野県信用組合联合会」に変更	9年 3月	アンサーサービス取扱開始
昭和17年 3月	「保証責任長野県信用販売購買利用組合联合会」に改組	9年 6月	信託代理店業務開始
18年11月	「長野県農業会」に改組	10年10月	公益信託「JA長野信連50周年記念自然ふれあい教育基金」認可
23年 8月	農業協同組合法による「長野県信用農業協同組合連合会」設立	10年12月	投資信託窓口販売業務開始
29年 4月	農林漁業金融公庫（現（株）日本政策金融公庫（農林水産事業））業務開始	11年 6月	貯金量2兆円達成
31年 9月	長野県から農業金庫の指定を受ける	11年10月	外貨預金取扱開始
36年 7月	住宅金融公庫（現 独立行政法人住宅金融支援機構）業務開始	12年 9月	ISO14001取得
39年 4月	長野県指定代理金融機関の指定を受ける 飯山市指定金融機関の指定を受ける	12年10月	デビットカード取扱開始
41年 7月	内国為替業務取扱開始	12年12月	FAX・OCRによる為替集中処理システム稼働
42年 8月	県庁内事務所を開設	13年 7月	経営管理委員会制度導入
44年12月	貯金量1千億円達成	13年11月	JAネットバンク取扱開始
54年 1月	貯金量5千億円達成 総合オンラインシステム稼働	13年12月	印鑑照会システム運用開始
55年 4月	年金相談所開設 手形センター開設	14年 1月	長野県JAバンク県本部設立
58年 4月	協同クレジットカード（JAカード）取扱開始	15年 1月	口座振替依頼書集中管理システム稼働
59年12月	貯金量1兆円達成	15年 5月	郵貯（ゆうちょ銀行）オンラインネット提携開始
61年12月	国債等代理窓販業務開始	18年 5月	JASTEMシステムへの移行
63年10月	JA長野県ビル竣工	18年 5月	セブン銀行とのATM提携開始
平成元年12月	貯金量1兆5千億円達成	18年10月	ICキャッシュカード生体認証付き取扱開始
2年 7月	都銀・地銀等とのキャッシュサービス提携開始	19年 4月	長野県JAバンクローン審査センター設置
3年 4月	サンデーバンキング開始	19年 4月	フラット35取扱開始
3年 6月	日銀歳入金窓口受入れ取扱開始	20年 7月	JAバンクATM顧客手数料の全国一律無料化
5年 4月	メールセンター開設	22年 5月	JASTEM次期システムへの移行
5年 5月	信用情報系システム稼働	22年10月	東信支店、諏訪支店、南信支店 廃止 佐久営業所、伊那営業所 設置
5年10月	日銀歳入金復代理店業務開始	22年11月	インターネット伝送サービス取扱開始
		23年 7月	印鑑照会システムの全国印鑑システム移行
		24年 4月	遺言信託代理店業務取扱開始
		25年 3月	統一事務手続の制定完了
		25年 7月	「信州アグリイノベーションファンド」共同設立

## 店舗の所在地 (平成26年7月現在)

### ◆本店

〒380-0826

長野県長野市大字南長野北石堂町1177番地3

☎026 (236) 2058 (代表) / (236) 2110 (本店営業部)



### ◆松本営業部

〒390-0815

長野県松本市深志1丁目4番1号

☎0263 (35) 3125

### ◆飯山事務所

〒389-2292

長野県飯山市大字飯山1110番地1号  
(飯山市役所庁舎内)

☎0269 (62) 3101

### ◆佐久営業所

〒385-0022

長野県佐久市岩村田5037番地10

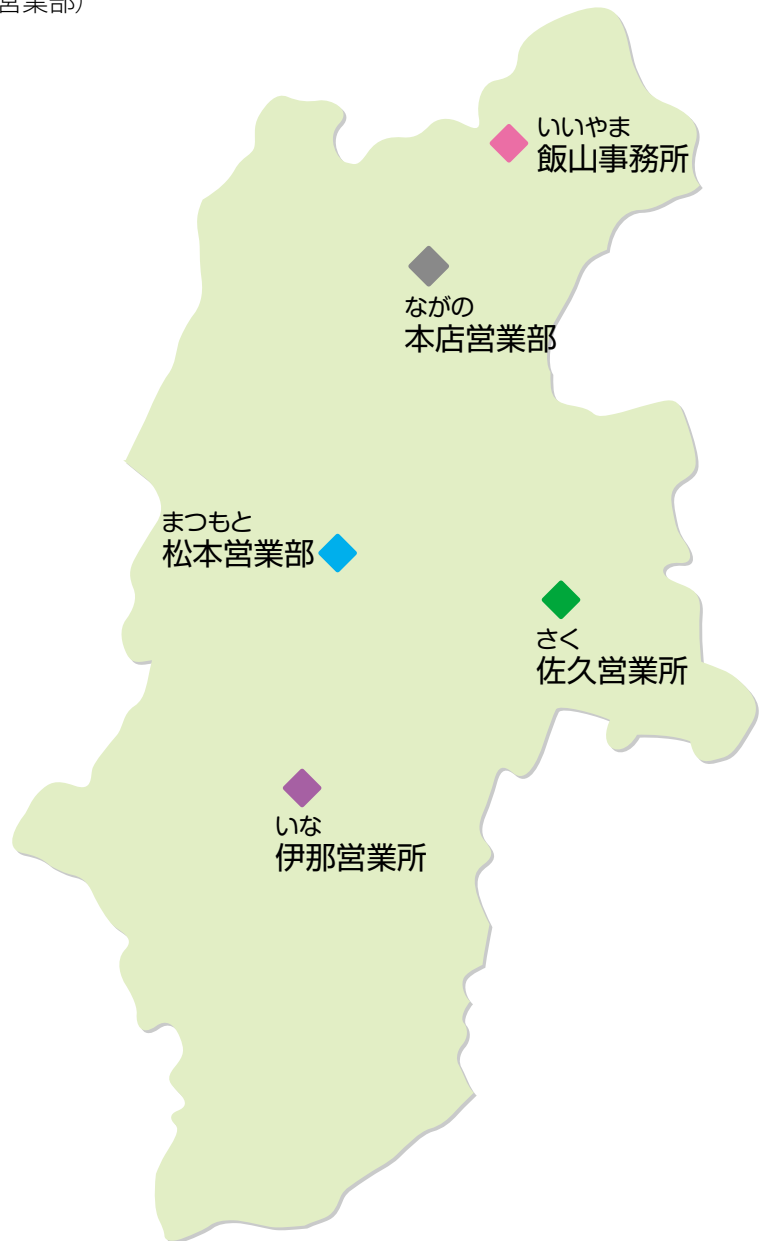
☎0267 (68) 7460

### ◆伊那営業所

〒396-0014

長野県伊那市狐島4381番地

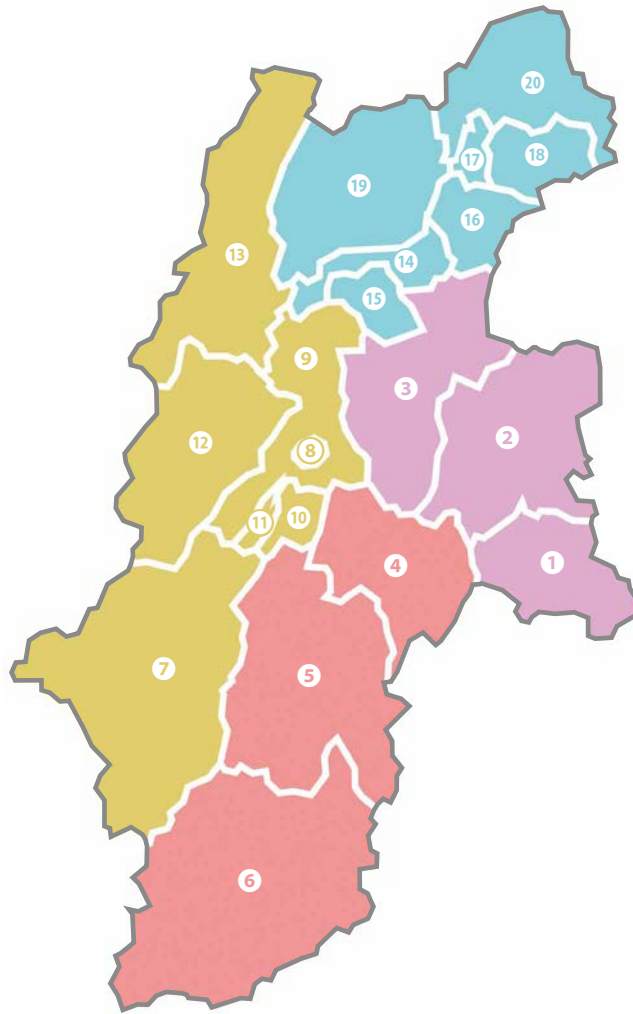
☎0265 (74) 1620



## 特定信用事業代理業者の状況 (平成26年7月現在)

該当する取引はありません。

## 長野県JAバンクエリアMAP



名称	郵便番号	住所
① JA長野八ヶ岳	384-1305	南佐久郡南牧村大字野辺山106-1
② JA佐久浅間	385-8585	佐久市猿久保882
③ JA信州うえだ	386-8668	上田市大手2-7-10
④ JA信州諏訪	392-8578	諏訪市大字四賀字広瀬橋通7841
⑤ JA上伊那	396-8510	伊那市狐島4291
⑥ JAみなみ信州	395-0192	飯田市北方3852-22
⑦ JA木曾	397-0001	木曾郡木曾町福島3807-1
⑧ JA松本市	390-0815	松本市深志2-1-1
⑨ JA松本ハイランド	390-8555	松本市南松本1-2-16
⑩ JA塩尻市	399-0795	塩尻市大門六番町3-56
⑪ JA洗馬	399-6493	塩尻市大字洗馬2720-3
⑫ JAあづみ	399-8283	安曇野市豊科4270-6
⑬ JA大北	398-0002	大町市大町字光明寺3091-1
⑭ JAグリーン長野	388-8007	長野市篠ノ井布施高田961-2
⑮ JAちくま	387-8521	千曲市大字鋳物師屋200
⑯ JA須高	382-8587	須坂市大字小山1253-5
⑰ JA中野市	383-8588	中野市三好町1-2-8
⑱ JA志賀高原	381-0401	下高井郡山ノ内町大字平穏2841-4
⑲ JAながの	380-0936	長野市大字中御所字岡田131-14
⑳ JA北信州みゆき	389-2253	飯山市大字飯山3567