

組織等について

役員 (令和4年7月現在)

●経営管理委員会

会長 神農 佳人 副会長 千國 茂

経営管理委員

津金 一成 浅沼 博 小松 八郎 寺沢 寿男 田屋 万芳 田中 均 北沢 泉

武井 宏文 栗林 和洋 望月 隆 宮澤 清志

●理事会

代表理事理事長 佐藤 卓治 代表理事専務 (管理本部長) 西村 敬典 常務理事 (JAバンク本部長) 桑原 稔 常務理事 (運用本部長・営業本部長) 鈴木 輝

●監事会

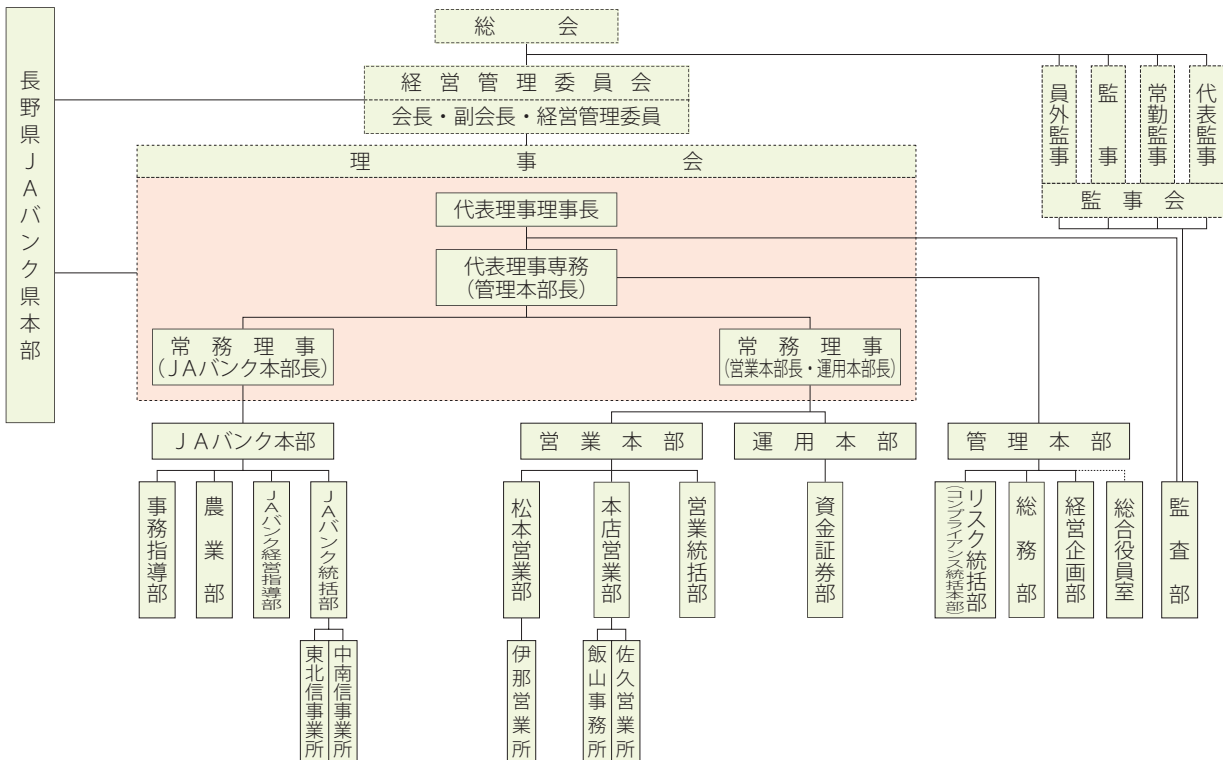
代表監事 眞島 実 監事 西村 篤 常勤監事 滝澤 豊彦 員外監事 鮎澤 英之

職員数

区分	令和3年3月末	令和4年3月末
男子職員	144人	144人
女子職員	84人	84人
常勤嘱託	29人	23人
合計	257人	251人

当会組織図 (令和4年7月現在)

●組織機構図



沿革

当会は、大正2年「有限責任長野県信用組合联合会」として設立され、県庁農商課に事務所を置き業務を開始しました。

昭和17年「保証責任長野県信用販売購買利用組合联合会」、翌昭和18年「長野県農業会」に改組し、昭和23年、農業協同組合法に基づいて設立された県下農協の総意により「長野県信用農業協同組合連合会」として、農業、農家の復興を目指してスタートしました。

以来地域の皆さまのご支援、ご協力をいただき今日に至っています。

大正 2年 2月	産業組合法による「有限責任長野県信用組合联合会」設立	6年10月	国債等窓口販売業務開始
2年 4月	事業開始（県庁農商課内）	7年 8月	長野県市場公募債引受シンジケート団加入
4年 3月	「保証責任長野県信用組合联合会」に変更	9年 3月	アンサーサービス取扱開始
昭和17年 3月	「保証責任長野県信用販売購買利用組合联合会」に改組	9年 6月	信託代理店業務開始
18年11月	「長野県農業会」に改組	10年10月	公益信託「J A長野信連50周年記念自然ふれあい教育基金」認可
23年 8月	農業協同組合法による「長野県信用農業協同組合連合会」設立	10年12月	投資信託窓口販売業務開始
29年 4月	農林漁業金融公庫（現（株）日本政策金融公庫（農林水産事業））業務開始	11年 6月	貯金量2兆円達成
31年 9月	長野県から農業金庫の指定を受ける	12年10月	デビットカード取扱開始
36年 7月	住宅金融公庫（現 独立行政法人住宅金融支援機構）業務開始	12年12月	FAX・OCRによる為替集中処理システム稼働
39年 4月	長野県指定代理金融機関の指定を受ける 飯山市指定金融機関の指定を受ける	13年 7月	経営管理委員会制度導入
41年 7月	内国為替業務取扱開始	13年11月	J Aネットバンク取扱開始
42年 8月	県庁内事務所を開設	13年12月	印鑑照会システム運用開始
44年12月	貯金量1千億円達成	14年 1月	長野県J Aバンク県本部設立
54年 1月	貯金量5千億円達成 総合オンラインシステム稼働	15年 1月	口座振替依頼書集中管理システム稼働
55年 4月	年金相談所開設 手形センター開設	15年 5月	郵貯（ゆうちょ銀行）オンラインネット提携開始
58年 4月	協同クレジットカード（J Aカード）取扱開始	18年 5月	J A S T E Mシステムへの移行
59年12月	貯金量1兆円達成	18年 5月	セブン銀行とのATM提携開始
61年12月	国債等代理窓販業務開始	18年10月	I Cキャッシュカード生体認証付き取扱開始
63年10月	J A長野県ビル竣工	19年 4月	長野県J Aバンクローン審査センター設置
平成元年12月	貯金量1兆5千億円達成	20年 7月	J AバンクATM顧客手数料の全国一律無料化
2年 7月	都銀・地銀等とのキャッシュサービス提携開始	22年10月	東信支店、諏訪支店、南信支店 廃止 佐久営業所、伊那営業所 設置
3年 4月	サンデーバンキング開始	22年11月	インターネット伝送サービス取扱開始
3年 6月	日銀歳入金窓口受入れ取扱開始	23年 7月	印鑑照会システムの全国印鑑システム移行
5年 4月	メールセンター開設	24年 4月	遺言信託代理店業務取扱開始
5年 5月	信用情報系システム稼働	25年 3月	統一事務手続の制定完了
5年10月	日銀歳入金復代理店業務開始	25年 7月	「信州アグリイノベーションファンド」共同設立
		27年 6月	J A直売所クーポン券付き定期貯金「マルシェ」の販売開始
		27年10月	貯金量2兆5千億円達成
		28年 4月	長野県J Aバンク県域サポート事業の取組開始
		令和元年 7月	資産相談センター設置
		令和2年 7月	ローン事務サポートセンター設置



店舗の所在地 (令和4年7月現在)

◆本店

〒380-0826

長野県長野市大字南長野北石堂町1177番地3

☎026 (236) 2058 (代表) / (236) 2110 (本店営業部)



◆松本営業部

〒390-0815

長野県松本市深志1丁目4番1号

☎0263 (35) 3125

◆飯山事務所

〒389-2292

長野県飯山市大字飯山1110番地1号
(飯山市役所庁舎内)

☎0269 (62) 3101

◆佐久営業所

〒385-0022

長野県佐久市岩村田5037番地10

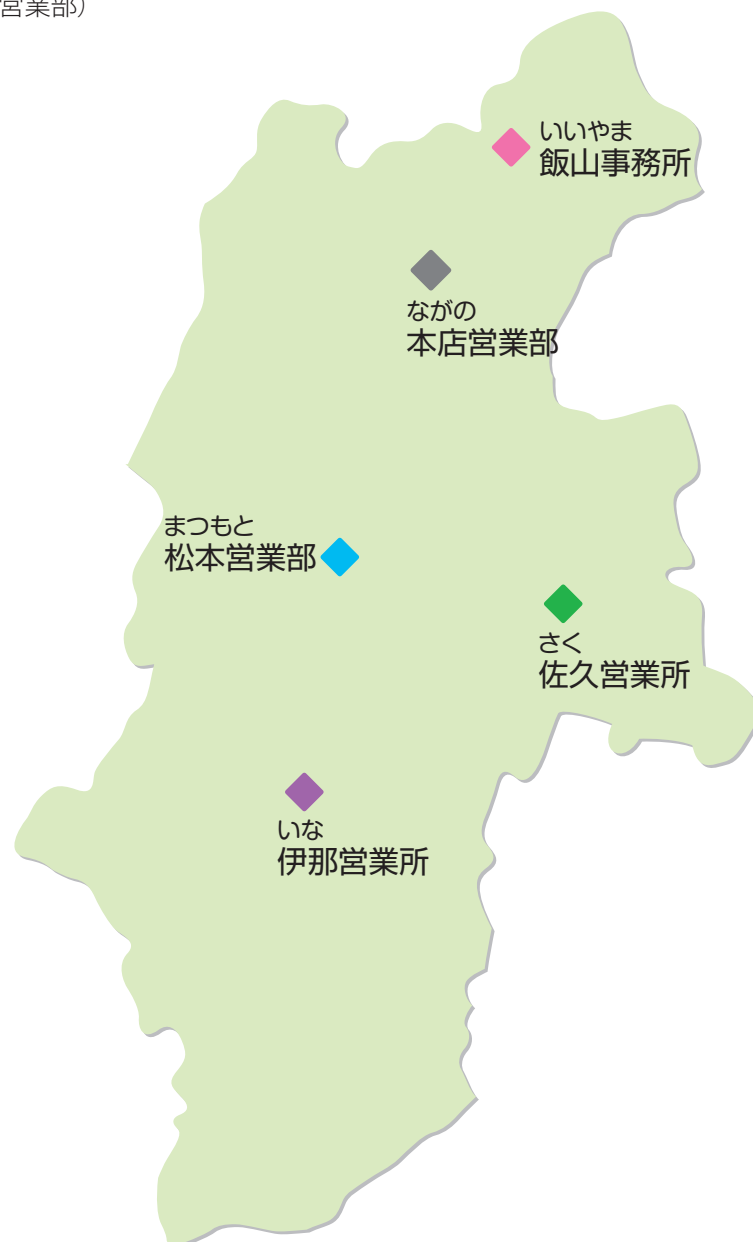
☎0267 (68) 7460

◆伊那営業所

〒396-0014

長野県伊那市狐島4381番地

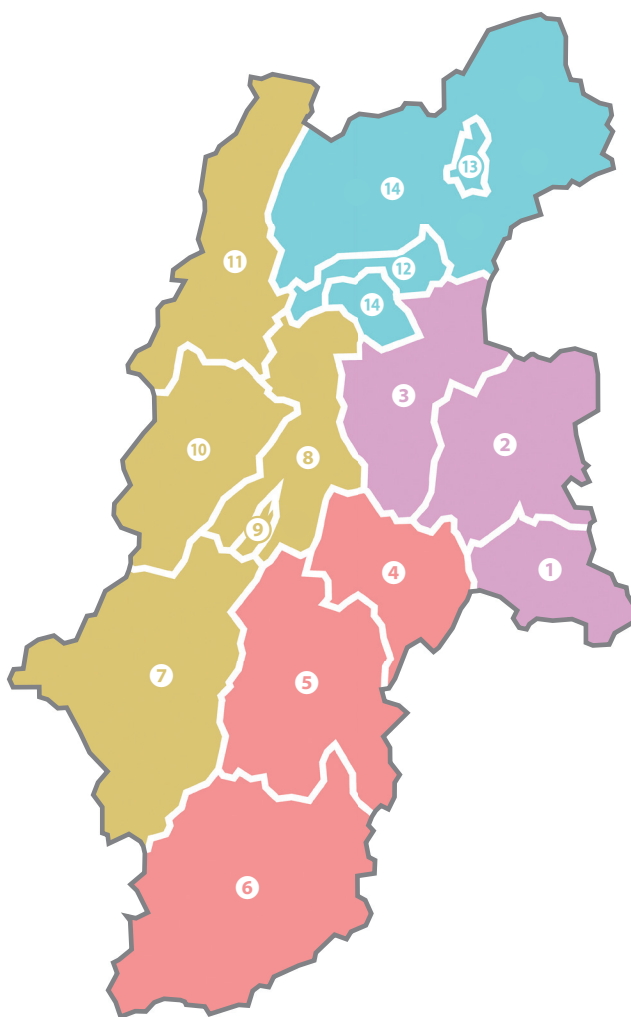
☎0265 (74) 1620



特定信用事業代理業者の状況 (令和4年7月現在)

該当する取引はありません。

長野県JAバンクエリアMAP (令和4年7月現在)



	名 称	郵便番号	住 所
①	JA長野八ヶ岳	384-1305	南佐久郡南牧村大字野辺山106-1
②	JA佐久浅間	385-8585	佐久市猿久保882
③	JA信州うえだ	386-8668	上田市大手2-7-10
④	JA信州諏訪	392-8578	諏訪市大字四賀字広瀬橋通7841
⑤	JA上伊那	396-8510	伊那市狐島4291
⑥	JAみなみ信州	395-0192	飯田市鼎東鼎281
⑦	JA木曾	397-0001	木曾郡木曾町福島2800
⑧	JA松本ハイランド	390-8555	松本市南松本1-2-16
⑨	JA洗馬	399-6493	塩尻市大字洗馬2720-3
⑩	JAあづみ	399-8283	安曇野市豊科4270-6
⑪	JA大北	398-0002	大町市大町字光明寺3091-1
⑫	JAグリーン長野	388-8511	長野市篠ノ井布施高田961-2
⑬	JA中野市	383-8588	中野市三好町1-2-8
⑭	JAながの	380-0936	長野市大字中御所字岡田131-14