

組織等について

役員 (令和5年7月現在)

●経営管理委員会

会長 神農 佳人 副会長 千國 茂

経営管理委員

津金 一成 浅沼 博 小平 淳 寺沢 寿男 田屋 万芳 田中 均 北沢 泉

武井 宏文 栗林 和洋 望月 隆 宮澤 清志

●理事会

代表理事理事長 佐藤 卓治 代表理事専務 (管理本部長) 西村 敬典 常務理事 (JAバンク本部長) 桑原 稔 常務理事 (運用本部長・営業本部長) 鈴木 輝

●監事会

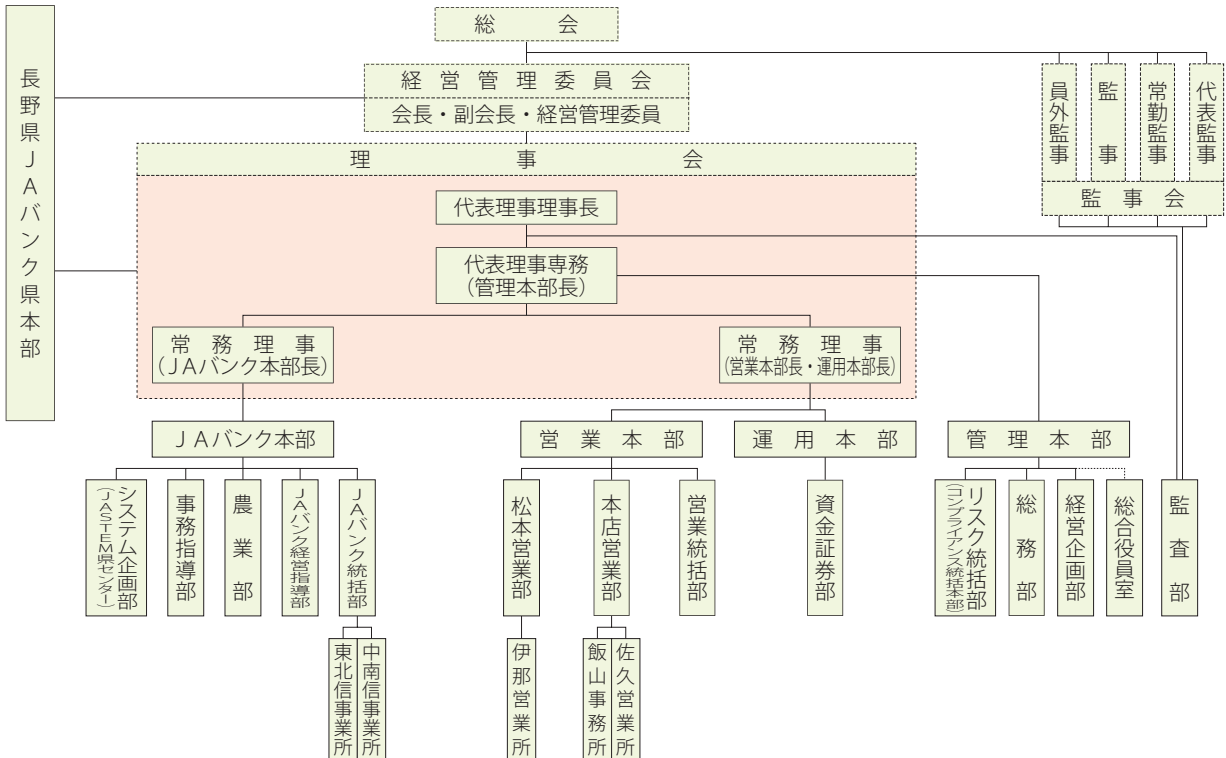
代表監事 眞島 実 監事 西村 篤 常勤監事 滝澤 豊彦 員外監事 鮎澤 英之

職員数

| 区分 | 令和4年3月末 | 令和5年3月末 |
|------|---------|---------|
| 男子職員 | 144人 | 138人 |
| 女子職員 | 84人 | 82人 |
| 常勤嘱託 | 23人 | 22人 |
| 合計 | 251人 | 242人 |

当会組織図 (令和5年7月現在)

●組織機構図



沿革

当会は、大正2年「有限責任長野県信用組合联合会」として設立され、県庁農商課に事務所を置き業務を開始しました。

昭和17年「保証責任長野県信用販売購買利用組合联合会」、翌昭和18年「長野県農業会」に改組し、昭和23年、農業協同組合法に基づいて設立された県下農協の総意により「長野県信用農業協同組合連合会」として、農業、農家の復興を目指してスタートしました。

以来地域の皆さまのご支援、ご協力をいただき今日に至っています。

| | | | |
|----------|--|---------|-------------------------------------|
| 大正 2年 2月 | 産業組合法による「有限責任長野県信用組合联合会」設立 | 6年10月 | 国債等窓口販売業務開始 |
| 2年 4月 | 事業開始（県庁農商課内） | 7年 8月 | 長野県市場公募債引受シンジケート団加入 |
| 4年 3月 | 「保証責任長野県信用組合联合会」に変更 | 9年 3月 | アンサーサービス取扱開始 |
| 昭和17年 3月 | 「保証責任長野県信用販売購買利用組合联合会」に改組 | 9年 6月 | 信託代理店業務開始 |
| 18年11月 | 「長野県農業会」に改組 | 10年10月 | 公益信託「JA長野信連50周年記念自然ふれあい教育基金」認可 |
| 23年 8月 | 農業協同組合法による「長野県信用農業協同組合連合会」設立 | 10年12月 | 投資信託窓口販売業務開始 |
| 29年 4月 | 農林漁業金融公庫（現（株）日本政策金融公庫（農林水産事業））業務開始 | 11年 6月 | 貯金量2兆円達成 |
| 31年 9月 | 長野県から農業金庫の指定を受ける | 12年10月 | デビットカード取扱開始 |
| 36年 7月 | 住宅金融公庫（現 独立行政法人住宅金融支援機構）業務開始 | 12年12月 | FAX・OCRによる為替集中処理システム稼働 |
| 39年 4月 | 長野県指定代理金融機関の指定を受ける 飯山市指定金融機関の指定を受ける | 13年 7月 | 経営管理委員会制度導入 |
| 41年 7月 | 内国為替業務取扱開始 | 13年11月 | JAネットバンク取扱開始 |
| 42年 8月 | 県庁内事務所を開設 | 13年12月 | 印鑑照会システム運用開始 |
| 44年12月 | 貯金量1千億円達成 | 14年 1月 | 長野県JAバンク県本部設立 |
| 54年 1月 | 貯金量5千億円達成 総合オンラインシステム稼働 | 15年 1月 | 口座振替依頼書集中管理システム稼働 |
| 55年 4月 | 年金相談所開設 手形センター開設 | 15年 5月 | 郵貯（ゆうちょ銀行）オンラインネット提携開始 |
| 58年 4月 | 協同クレジットカード（JAカード）取扱開始 | 18年 5月 | JASTEMシステムへの移行 |
| 59年12月 | 貯金量1兆円達成 | 18年 5月 | セブン銀行とのATM提携開始 |
| 61年12月 | 国債等代理窓販業務開始 | 18年10月 | ICキャッシュカード生体認証付き取扱開始 |
| 63年10月 | JA長野県ビル竣工 | 19年 4月 | 長野県JAバンクローン審査センター設置 |
| 平成元年12月 | 貯金量1兆5千億円達成 | 20年 7月 | JAバンクATM顧客手数料の全国一律無料化 |
| 2年 7月 | 都銀・地銀等とのキャッシュサービス提携開始 | 22年10月 | 東信支店、諏訪支店、南信支店 廃止 佐久営業所、伊那営業所 設置 |
| 3年 4月 | サンデーバンキング開始 | 22年11月 | インターネット伝送サービス取扱開始 |
| 3年 6月 | 日銀歳入金窓口受入れ取扱開始 | 23年 7月 | 印鑑照会システムの全国印鑑システム移行 |
| 5年 4月 | メールセンター開設 | 24年 4月 | 遺言信託代理店業務取扱開始 |
| 5年 5月 | 信用情報系システム稼働 | 25年 3月 | 統一事務手続の制定完了 |
| 5年10月 | 日銀歳入金復代理店業務開始 | 25年 7月 | 「信州アグリイノベーションファンド」共同設立 |
| | | 27年 6月 | JA直売所クーポン券付き定期貯金「マルシェ」の販売開始 |
| | | 27年10月 | 貯金量2兆5千億円達成 |
| | | 28年 4月 | 長野県JAバンク県域サポート事業の取組開始 |
| | | 令和元年 7月 | 資産相談センター設置 |
| | | 令和2年 7月 | ローン事務サポートセンター設置 |



店舗の所在地 (令和5年7月現在)

◆本店

〒380-0826

長野県長野市大字南長野北石堂町1177番地3

☎026 (236) 2058 (代表) / (236) 2110 (本店営業部)



◆松本営業部

〒390-0815

長野県松本市深志1丁目4番1号

☎0263 (35) 3125

◆飯山事務所

〒389-2292

長野県飯山市大字飯山1110番地1号
(飯山市役所庁舎内)

☎0269 (62) 3101

◆佐久営業所

〒385-0029

長野県佐久市佐久平駅南土地区画整理地 2街区-1

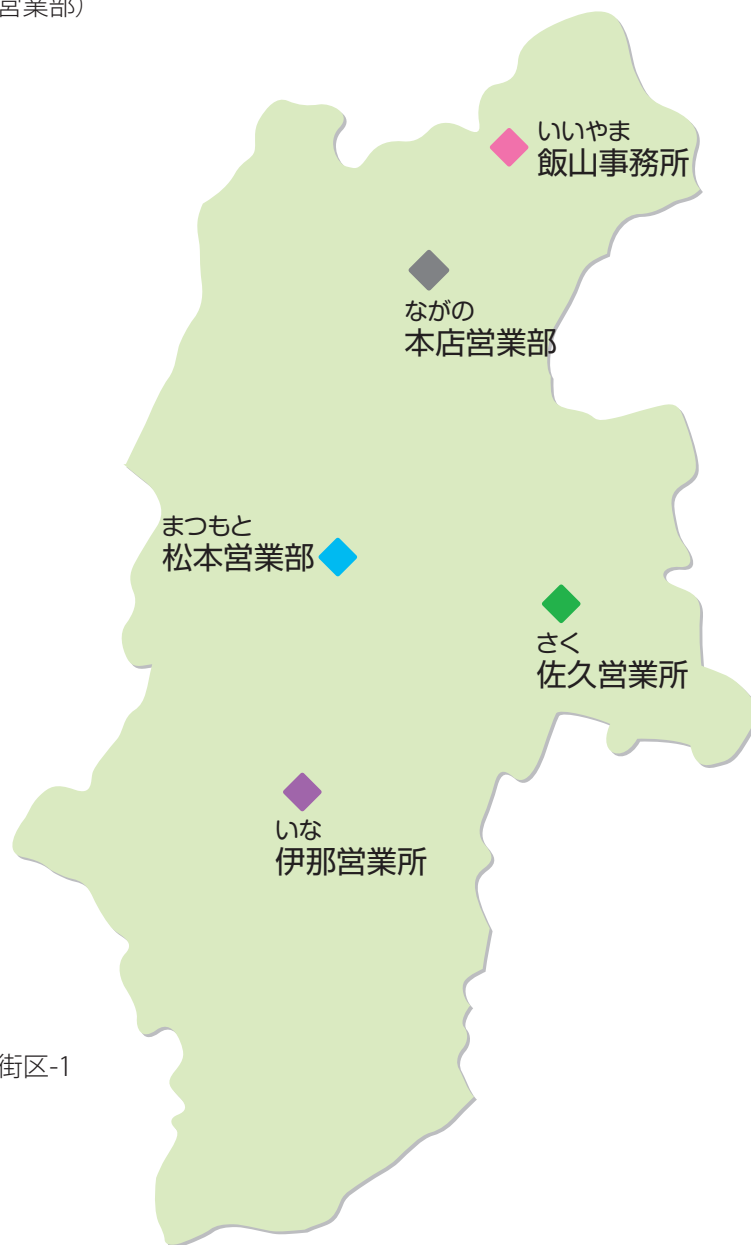
☎0267 (68) 7460

◆伊那営業所

〒396-0014

長野県伊那市狐島4381番地

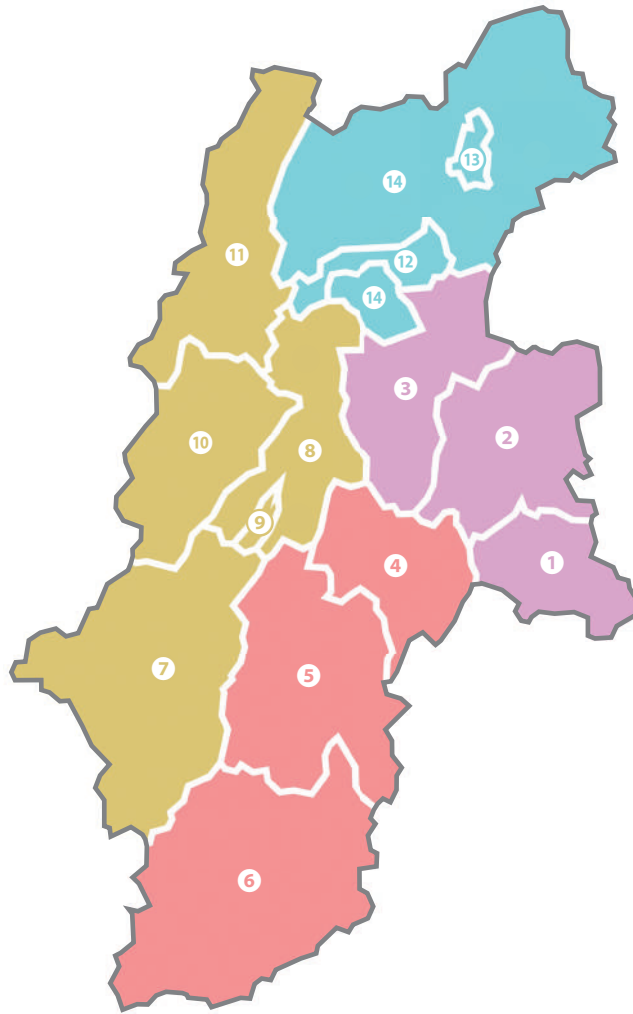
☎0265 (74) 1620



特定信用事業代理業者の状況 (令和5年7月現在)

該当する取引はありません。

長野県JAバンクエリアMAP (令和5年7月現在)



| | 名 称 | 郵便番号 | 住 所 |
|---|-----------|----------|-------------------|
| ① | JA長野八ヶ岳 | 384-1305 | 南佐久郡南牧村大字野辺山106-1 |
| ② | JA佐久浅間 | 385-8585 | 佐久市猿久保882 |
| ③ | JA信州うえだ | 386-8668 | 上田市大手2-7-10 |
| ④ | JA信州諏訪 | 392-8578 | 諏訪市大字四賀字広瀬橋通7841 |
| ⑤ | JA上伊那 | 396-8510 | 伊那市狐島4291 |
| ⑥ | JAみなみ信州 | 395-0192 | 飯田市鼎東鼎281 |
| ⑦ | JA木曾 | 397-0001 | 木曾郡木曾町福島2800 |
| ⑧ | JA松本ハイランド | 390-8555 | 松本市南松本1-2-16 |
| ⑨ | JA洗馬 | 399-6493 | 塩尻市大字洗馬2720-3 |
| ⑩ | JAあづみ | 399-8283 | 安曇野市豊科4270-6 |
| ⑪ | JA大北 | 398-0002 | 大町市大町字光明寺3091-1 |
| ⑫ | JAグリーン長野 | 388-8511 | 長野市篠ノ井布施高田961-2 |
| ⑬ | JA中野市 | 383-8588 | 中野市三好町1-2-8 |
| ⑭ | JAながの | 380-0936 | 長野市大字中御所字岡田131-14 |