

2004→2024



合併20周年記念 年金ウエルカム

キャンペーン!

対象期間

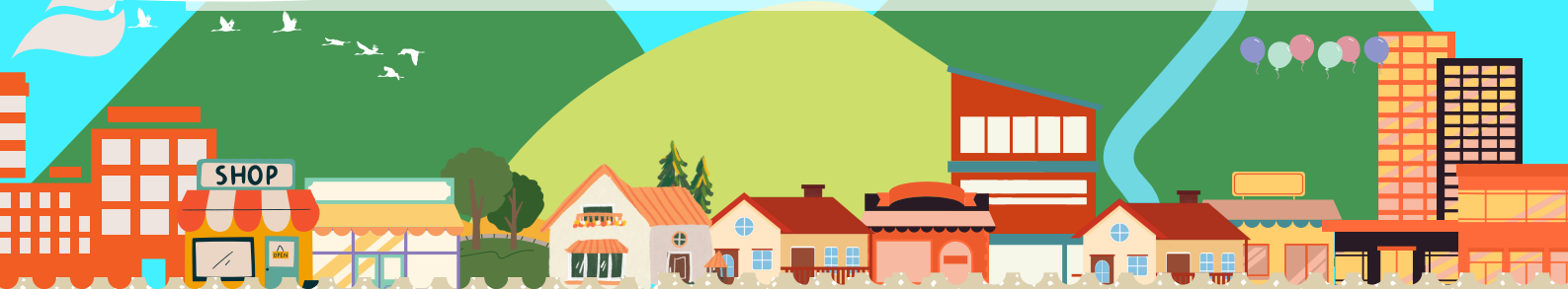
2024年3月1日(金) ~

2025年2月28日(金)



おかげさまでJA信州諏訪は合併20周年の節目を迎えることができました。
日頃のご愛顧に感謝し、素敵なプレゼントがもらえる年金キャンペーンを
お届けいたします。

期間中、新たにJA信州諏訪にて公的年金のお受け取りを開始されたお客様、
またそのお客様をご紹介いただいた方※のお二人に「選べるプレゼント」を差し上げます。
更に、新規受給者様に限り合併20周年記念として、「まごころ商品券1,000円分」をプレゼント!
※【ご紹介者様は、県下JAにて年金をお受け取りいただいている方に限ります】



新規受給者様
ご紹介者様

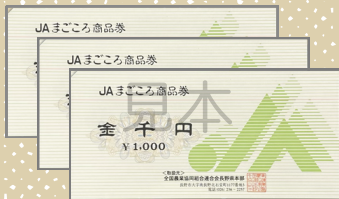
選べる/プレゼント



新規受給者様限定
合併20周年記念特典

①②のいずれがおひとつお選びいただけます。

①



JAまごころ商品券
3,000円分

※ご利用可能場所については、
各支所・営業所までお問い合わせください。

②



画像は見本です。

JAオリジナルギフト
(あぐりライフ信州諏訪調味料セット)



JAまごころ商品券
1,000円分

「JA信州諏訪合併20周年記念年金ウェルカムキャンペーン」のご案内



対象期間 令和6年3月1日（金）～ 令和7年2月28日（金）

対象となる方

次の(1)または(2)に該当する個人の方で、かつJA信州諏訪口座への1回の年金振込額が2万円以上の方。いずれの方も当JA所定の様式によるお申し込みが必要となります。

また、(1)に該当する方については期間中に1度のみプレゼントお届けの対象となります。

(1)期間中、新たにJA信州諏訪の口座で公的年金のお受け取りを開始された方（未支給、一時金を除きます）。

(2)上記(1)に該当する方をご紹介いただいた方（現在県内JAにて年金をお受け取りいただいている方に限ります）。

期間中、新たに県内JAにて公的年金のお受け取りを開始された方も、ご紹介していただくことができます。

ご紹介方法

当JA所定の用紙にご記入いただきます（用紙は当JA窓口・金融渉外担当者にてご用意しております）。お気軽にお問合せください。

プレゼントの お届け時期

原則として、年金のお受け取りをJAが確認した月の翌月にお届けいたします。

また、ご紹介者様についても、ご紹介いただいた方の年金のお受け取り開始をJAが確認した月の翌月にプレゼントをお届けいたします。

プレゼントに ついての 留意事項

・新規受給者様とご紹介者様のお二人には、「選べるプレゼント」のうちのおひとつを、更に新規受給者様に限り合併20周年記念として「まごころ商品券1,000円分」をプレゼントいたします。

プレゼントはご本人様宛に、JA担当者または配送業者よりお届けいたします。プレゼント交付の権利を他人に譲り渡すことはできません。

・プレゼントの供給元（製造者等）の都合などにより、プレゼントをお届けする時期が変動する場合があります。

・プレゼントの内容は、予告なく追加・変更・中止することがあります。あらかじめご了承ください。

JAにお任せください!

資産運用
資産形成

年金受取

相続対策

サポートします!!

JAでは「年金加入記録の確認」や「働きながら受け取る年金」などの「年金受取にかかるとご相談」をはじめ、「資産運用・資産形成」「相続対策」など、お客様のライフプランをサポートしておりますので、お気軽にご相談ください。

詳しくはこちら

メッセージ

年金等に関するご相談やお手続きをお手伝いいたします。

JA信州諏訪

店舗 本所 金融部

電話 0266-57-8000

担当 推進企画課

詳しくはお近くの支所、営業所窓口または金融渉外担当者までお問い合わせください。



じゃすまる