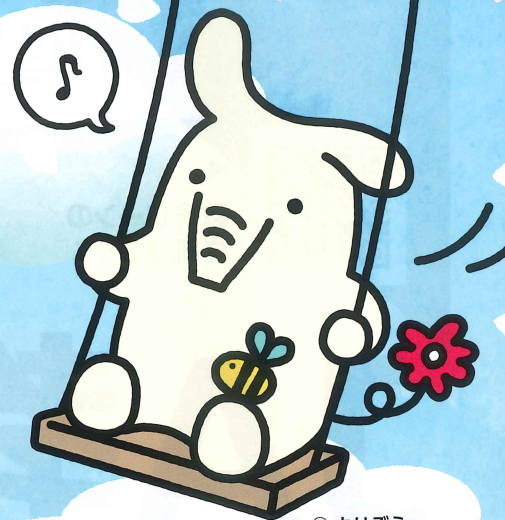


# スプリング キャンペーン

令和6年 3月1日 金

5月31日 金

キャンペーン  
商品



©よりぞう

## 定期貯金の新規預入

個人のお客様に限ります。

お預かり金額……………20万円以上  
お預かり期間 ……………1年



©よりぞう

窓口

金利上乘せ

年**0.1%**

ATM・ネットバンク

金利上乘せ

年**0.1%**

詳細については各支所窓口までご照会ください。



JA長野八ヶ岳

長野県南佐久郡南牧村大字野辺山 106-1

☎0267-91-1112

小海支所 ☎92-2061

北相木支所 ☎77-2211

川上支所 ☎97-2211

南牧支所 ☎96-2021

南相木支所 ☎78-2211

野辺山支所 ☎98-3366